

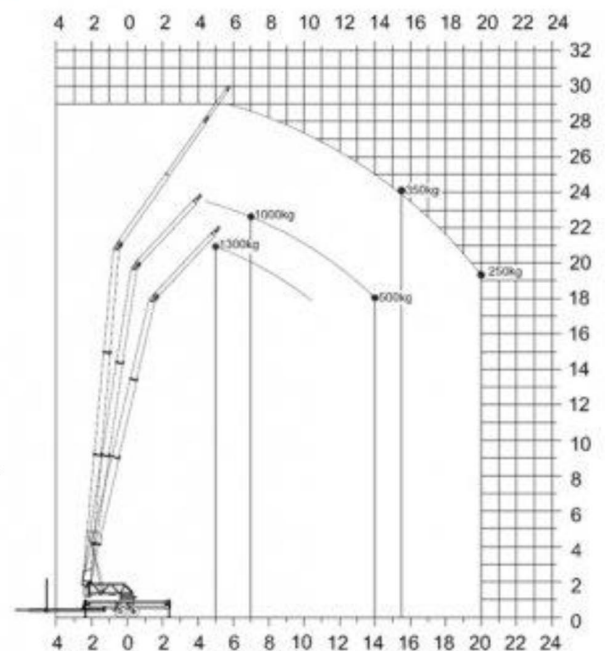
Anhängerkran

Natürlich mit Holz,
natürlich mit ...

„Die schnelle und günstige Lösung“



- Kostengünstige Lösung, da der Kran sofort einsatzbereit ist, somit entfallen lange Auf- und Abbauzeiten
- Enge Durchfahrten sind bei einer Breite von 2,23 m und einer Höhe von 2,40 m problemlos zu bewältigen
- Der Selbstfahrantrieb ermöglicht bequemes Heranfahren an die Baustelle sowie punktgenaues Rangieren in jede Lücke. Dabei wird nur eine kleine Stellfläche von 4,80 m x 5,05 m benötigt.
- Hakenlasten bis 1300 kg; maximale Höhe 29 m



Holzbau Birkmann GmbH

In der Schweng 6 Tel 07852 934947
 77731 Willstätt-Sand Fax 07852 935831
 www.holzbau-birkmann.de